



18 NOVEMBRE 2009, 9h à 16h

Munk Centre for International Studies
1 Devonshire Place, Salle 208 N, Toronto

Les entreprises sociales : Quoi, pourquoi, comment et quand les rêver, les développer, les gérer et les faire croître (Français)

Organisé et co-animé par **Caroline Arcand** et **Ethel Côté**

Dans le cadre de la 3e Conférence Nationale des Entreprises Sociales, s'organise cet atelier interactif qui fournira des renseignements judicieux sur tout ce que vous devez savoir sur l'entreprise sociale: étapes de développement, évaluation du niveau de préparation, marketing, gestion et croissance. Un moment idéal pour échanger, valoriser les expériences, renforcer les capacités, avoir accès aux nouveaux outils et plus encore.

9h **Conférence d'ouverture : Ethel Côté**

9h30 **Panel : 3 expériences inspirantes—chefs de file**

Pertinence, défis en gestion et développement, impact social, économique, environnemental

Jeanne Charbonneau, Eco-hôtel-école, Québec

Caroline Arcand, Groupe Convex, Ontario

Lucie Chagnon, Commodus, Québec, National

Animation: **Ethel Côté**, CCRC, Canada

Période de questions

12h **Lunch réseautage**

13h **Atelier interactif: Niveau de préparation, étapes de développement, défis et solutions pour la gestion de l'entreprise sociale**

Personne ressource: **Ethel Côté**

Brèves présentations d'entreprises sociales en développement

Wescar Eliscar, Jardin communautaires, Ontario

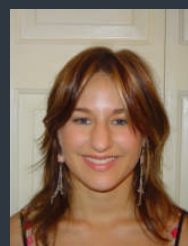
Jean-Pierre Batshinki Welo et **Albert Welo Okiradiowo**,

Artistes en action et APADESA, RDCongo

14h30 **Atelier sur le marketing: 12 clefs du succès**

Personne ressource: **Caroline Arcand**

L'ENTREPRISE SOCIALE— EXPÉRIENCES À DÉCOUVRIR



Jeanne Charbonneau travaille à la mise sur pied du premier Éco-hôtel-école au Canada, le plus gros projet communautaire de tourisme de Trois-Rivières—une première en économie sociale. Elle a auparavant créé le groupe des étudiants sénégalais écologistes, les Bâtisseurs écologiques de l'Avenir section Montréal, la Groupe Mauricien du CCBQ, Ashoka Québec, Un Centre de Transports Durables et un Centre de gestion des déplacements à Trois-Rivières.

Éco-hôtel-école: Cette entreprise sociale d'envergure sera située au centre-ville de Trois-Rivières, dans les premiers quartiers et aura une vue spectaculaire sur le fleuve et le centre-ville historique. Cet hôtel-boutique prendra forme dans un édifice à bureau de 1928 de 10 étages qui sera entièrement transformé. Il s'agira d'un éco-hôtel-école de 4 étoiles offrant une cinquantaine de chambres, avec des salles de conférences modulables d'une capacité de 150 places, un restaurant responsable, un centre de santé, un petit jardin terrasse et une salle de jeux éco-éducatifs pour les enfants.



Caroline Arcand est Directrice générale du Groupe Convex, qui est un réseau performant d'entreprises sociales employant particulièrement des personnes ayant un handicap intellectuel. Elle agit aussi à titre de coordonnatrice des communications pour les Services aux enfants et adultes de Prescott-Russell et offre des services en tant que formatrice pour l'Institut Valor. Groupe Convex a créé environ 160 emplois en juin 2009. À titre de modèle de mobilisation communautaire, de développement organisationnel et entrepreneurial réussi, Groupe Convex a été mis en valeur lors du 2^e Forum Social Mondial des entreprises sociales en Australie.



Jean Pierre Batshingi Welo, Représentant Légal d'ARTISTES EN ACTION (ARENA CONGO) et **Albert Welo Okiradiowo**, Président de l'asbl APADESA en République Démocratique du Congo, travaillent au développement et à la promotion d'un projet commun d'entreprise sociale de marché et solidaire en agriculture, pêche et élevage afin d'assurer la sécurité alimentaire des citoyennes et citoyens des territoires de Djalo et Dekese au Kasai en République Démocratique du Congo.



Lucie Chagnon est présidente, directrice générale de *Conciliation travail-famille Commodus*, une entreprise sociale qui agit à titre de courtier en services aux salariés qui opère avec des fournisseurs agréés et un réseau de franchises sociales.

Militante de longue date, Lucie détient une maîtrise en intervention sociale, elle a publié plusieurs articles sur la question du développement local. Elle a été cofondatrice de la Coopérative de travail Interface d'où elle a agi à titre de consultante auprès des entreprises d'économie sociale. Lucie a été honorée à quelques reprises pour son travail, entre autres, elle est Fellow Ashoka, et s'est distinguée dans le cadre du développement de Commodus en remportant le Prix d'excellence pour le Concours québécois en entrepreneuriat pour la région de Montréal et le Prix Égalité pour l'accessibilité des services à tous les travailleurs.



Wescar Eliscar est agent de développement au Réseau de développement économique et d'employabilité de l'Ontario et au Conseil de la Coopération de l'Ontario, région du Centre-Sud-Ouest. Il soutient le développement d'entreprises sociales dont le jardin communautaire à Niagara, une entreprise sociale développée par un groupe d'immigrants et appuyé par SOFIFRAN, le RDEE Ontario et le Réseau d'appui aux immigrants francophones. Cette entreprise sociale permet aux femmes de mettre à profit leurs compétences tout en générant un revenu.



Ethel Côté œuvre depuis près de trente ans dans les secteurs économique, social, coopératif et culturel. Son engagement pour le développement durable des communautés lui a valu de travailler avec les jeunes, les femmes, les regroupements de diverses cultures, les artistes, les entreprises collectives et les associations communautaires et culturelles, les agriculteurs et agricultrices, etc. Elle est praticienne en développement d'entreprises sociales au Centre Canadien pour le Renouveau Communautaire, présidente de 2 entreprises sociales, membre fondatrice du Conseil des Entreprises Sociales du Canada et membre du comité d'orientation du Forum Mondial des entreprises sociales. Ethel a été honorée à quelques reprises pour son travail, entre autres, elle est Chevalier de l'Ordre de la francophonie, récipiendaire du Prix d'honneur coopératif et du premier Ciwara en reconnaissance de l'excellence en développement.



POUR DES RENSEIGNEMENTS ADDITIONNELS
Ethel Côté: ethelcote@explornet.com

LE CONSEIL DES ENTREPRISES SOCIALES DU CANADA ORGANISE LA 3E CONFERENCE CANADIENNE DES ENTREPRISES SOCIALES À TORONTO, DU 18 AU 20 NOVEMBRE 2009. 400 PERSONNES SONT ATTENDUES. LES OBJECTIFS DE LA CONFÉRENCE SONT DE RENFORCER LES CAPACITÉS DES PRATICIENNES À TRAVERS DES SESSIONS DE FORMATION INTENSIVE, DU PARTAGE DE CONNAISSANCES, DU RÉSEAUTAGE STRATÉGIQUE, DES VISITES ET DE LA CONSTRUCTION D'UN CADRE DE POLITIQUE PUBLIQUE NATIONALE VISANT À CRÉER UN ENVIRONNEMENT FAVORABLE AU DÉVELOPPEMENT DES ENTREPRISES SOCIALES AU CANADA.

FAITES VITE, INSCRIVEZ-VOUS LES PLACES SONT LIMITÉES:

www.enterprisingnonprofits.ca/resources/secouncil